

Ėvc-ârâ şarkı

Usûlü: Curcuna ♩ = 240

Açıldı sîneme bir tâze yâre

Beste: Lâtif Ağa
Güfte: ?

- 1 -

A çıl dı sî ne me bir taş
Ko lay san dım ne be lâ yı taş

ze yâ re dım SAZ

ga mı pin ha nım ol du a çok şî ka re dım
vi sâ li yâ re yol yok çok şî ka re dım

SAZ Ga mı pin ha

nım ol du â şî ka re

SAZ Ta ham mül

kal ma dı sab ra ka râ re

SAZ A ceb bu der

di aş ka var mı ça re

SAZ A ceb bu der

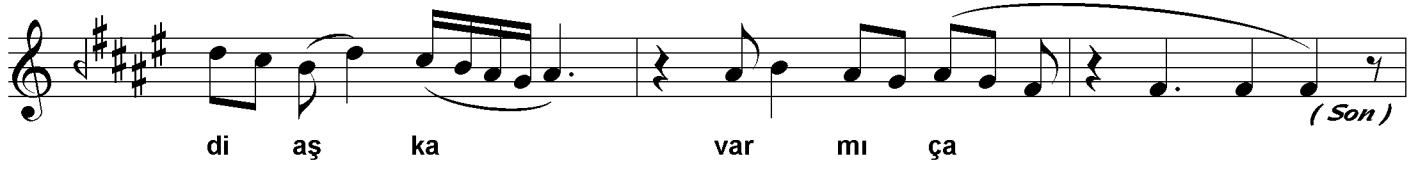
Ėvc-ârâ şarkı

Açıldı sîneme bir tâze yâre

- 2 -

İzzet Ėren
Nota Arşivi

Beste: Lâtif Ağa
Güfte: ?



Açıldı sîneme bir tâze yâre
Gam-ı pinhânım oldu âşikâre
Tahammül kalmadı sabra karâre
Acep bu derd-i aşka var mı çâre

Kolay sandım belâ-yı aşka yandım
Visâl-i yâre yol yok çok arandım
Figân u nâleden bıktım usandım
Aceb bu derd-i aşka var mı çâre?