

# Çârgâh Şarkı

Dolsun dile nûrun aç nikabın

Müsemmen

Beste: Hüseyin Sâdettin Arel  
Güfte: Mustafa Reşit Bey



Dol sun di le nu run aç ni ka bın Dol



sun di le nu run aç ni ka bın Göz



den ya şı al sın a fi ta bın Göz



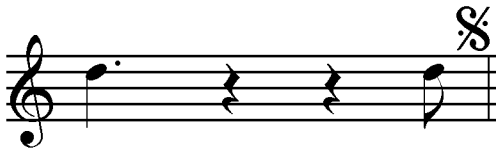
den ya şı al sın a fi ta bın (Son)



Mih ri fe le ği u tan dı



rır ken Bil mem ne i çin bu ih ti ca



bın Dol

Dolgun  
28.01.2013

*Dolsun dile nurun aç nizabın  
Gözden yaşı alsın afitabın  
Mihri feleği utandırırken  
Billmem ne için bu ihticabın*