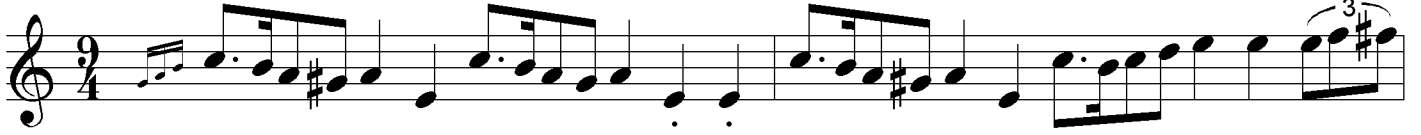


# Büselik Şarkı

## Sıyırıp kınından gümüş palanı

Ağır Aksak



SAZ



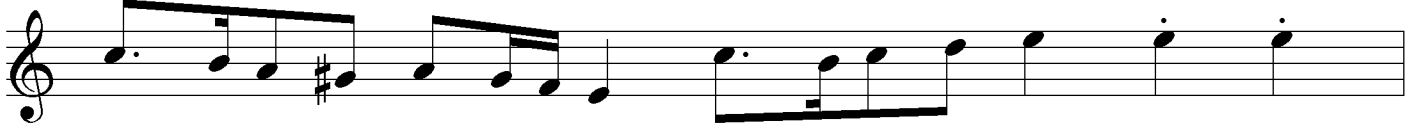
Sı yı rıp kının dan gü müş pa la nı SAZ— Sı yı rıp kının dan gü müş pa la nı SAZ—  
Şah la nan kır a tın ge mi ni kas da SAZ— Şah la nan kır a tın ge mi ni kas da SAZ—



To zu du ma na— bir ka tı ver e fem SAZ— to zu du ma na— bir ka tı ver e fem SAZ—  
Tek tel li sa zı— ni boy nu na as da SAZ— tek tel li sa zı— ni boy nu ba as da SAZ—



Ya ri nin al nı— na ka ra ça la nı SAZ—  
Yos ma zey ne bi— ni bağ rı na bas da SAZ—



Ya ri nin al nı— na ka ra ça la nı SAZ—  
Yos ma zey ne bi— ni bağ rı na bas da SAZ—



Dağ lar dan a şa— ğı a tı ver e fem— Dağ lar dan a şa— ğı a tı ver e fem SAZ—  
Dün ya yı bir pu— la sa tı ver e fem— Dün ya yı bir pu— la sa tı ver e fem SAZ—

*Sıyırıp kınından gümüş palanı  
Tozu dumana bir katıver efem  
Yarının alnına kara çalanı  
Dağlardan aşağı atıver efem*

*Şahlanan kıratın gemini kas da  
Tek telli sazını boynuna as da  
Yosma zeynebini bağrına bas da  
Dünyayı bir pula satıver efem*