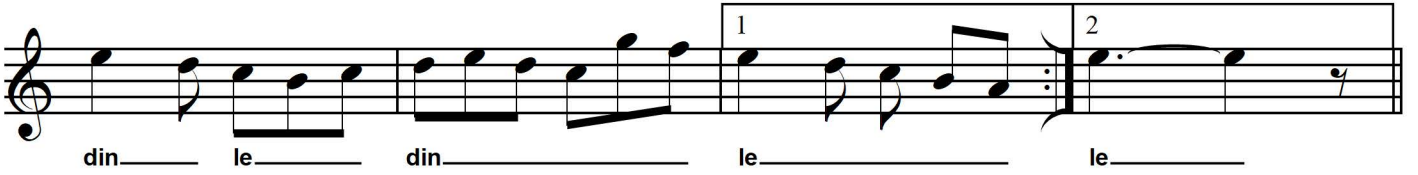
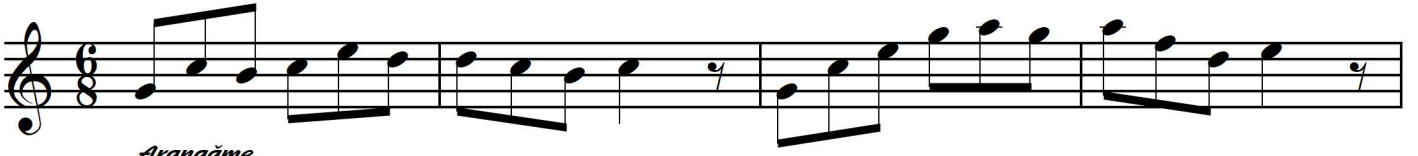


Bûselik Şarkı*Güle sor bülbüle sor halimi hicranımı dinle**Beste: İsmail Bahâ Süreşan**(19.11.1912 – 12.04.1998)**Güfte: Nâhit Hilmi Özeren**(12.1.1897 – 11.12.1951)**Yürük Semâî* ♩ = 120

*Güle sor, bülbüle sor, hâlîmi hicrânımı dinle
Ağlarım şimdi seviştığımız o yerlerde seninle
Sönüyor nûr-u hayatım bu tehassürle,eninle
Ağlarım şimdi seviştığımız o yerlerde seninle*