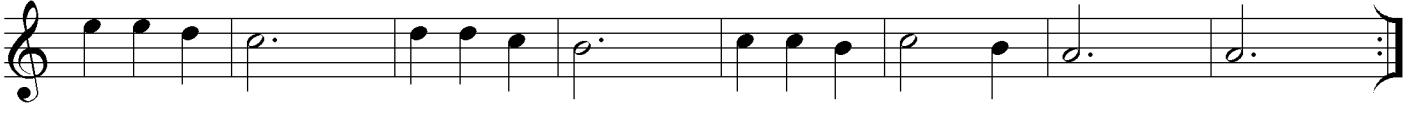
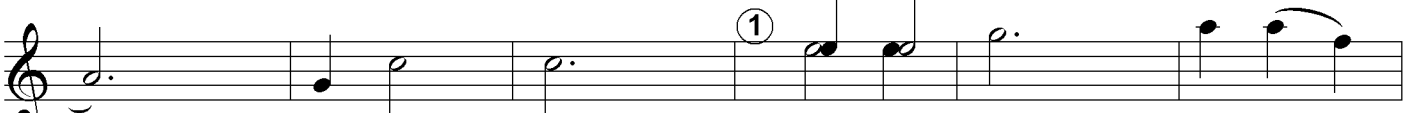


Aranağme



Bir akşam son de fa se se ni gör me den
Bi lir şam sin se ve mez se ni hiç kim den se



Bir akşam son de fa se se ni
bi lir şam sin se ve mez se ni



gör me den de di ler göç et ti
hiç kim den çıl gın ca bi aşk la



sev gi lin ne den SAZ de di ler göç et
sev di ğim ka dar çıl gın ca bir aşk



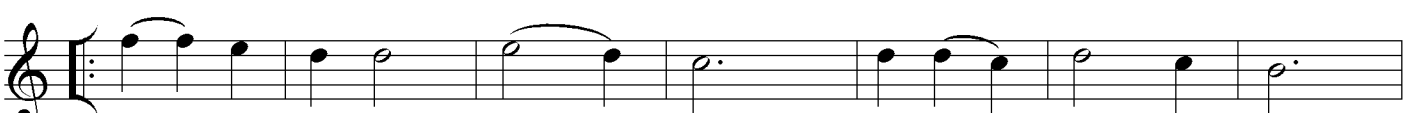
ti la sev gi lin ne den Ne den ha sıl gel
la sev di ğim ka dar Git me gel



bu ol du bu aşk yı kıl dı SAZ
has ret be ni ni ya ra lar



Sol U nut du bü tün ü her a mit nin ba har tı gel me den
U nut du bü tün ü her a mit nin ba har tı gel me den lar



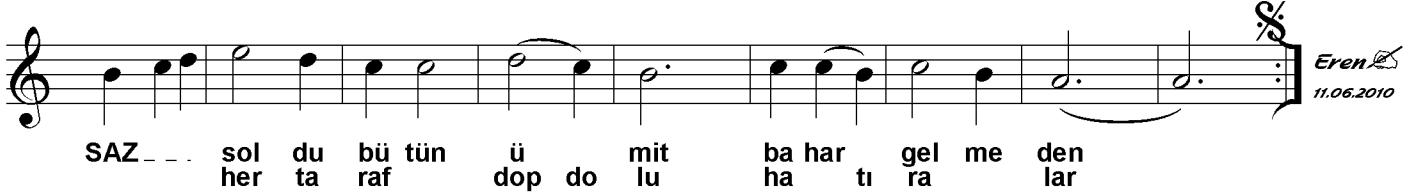
Sol U nut du bü tün ü her a mit nin ba har tı gel me den
U nut du bü tün ü her a mit nin ba har tı gel me den lar

Büselik Şarkı

Bir akşam sen defa seni görmeden

- 2 -

*Beste ve Güfte:
Mustafa Seyran*



The image shows a single line of musical notation on a treble clef staff. The notes are: G4, A4, B4, C5, B4, A4, G4, F4, E4, D4, C4. The lyrics are written below the staff, aligned with the notes. The first note 'SAZ' is under a dotted line. The lyrics are: SAZ... sol du bü tün ü mit ba har gel me den her ta raf dop do lu ha tı ra lar. The piece ends with a double bar line and a repeat sign.

SAZ... sol du bü tün ü mit ba har gel me den
her ta raf dop do lu ha tı ra lar

*Bir akşam son defa seni görmeden
Dediler göç etti sevgilin neden
Neden, nasıl oldu bu aşk yıkıldı
Soldu bütün ümit bahar gelmeden.*

*Bilirsin sevemez seni hiç kimse
Çılgınca bir aşkla sevdiğim kadar
Gitme gel bu hasret beni yaralar
Unutma ki her yanım hatıralar
Her taraf dop dolu hatıralar.*