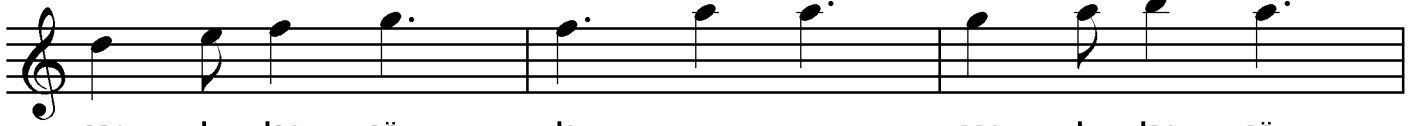


Büselik Şarkı*Bana bir aşk masalından şarkılar söyle**Beste ve Güfte:
Erol Sayan**Müsemmen*

Aranağme



Ba na — bir aşk ma sa — lın dan
Se ni — sev mek di le — ğim dir
Se ni — sev dim di ye — bil sem



şar kı lar söy le —
her şe yim sen din —
ö lü rüm i nan —

şar kı lar söy
her şe yim sen
ö lü rüm i



le Saz — le Saz —
din Saz — din Saz —
nan Saz — nan Saz —

Kal bi min —
Sen siz a — lem —
O gü zel —



bah çe sin — de — gül le ri gör de —
zin dan ol — du — sev gi lim ba na —
göz le re — bak sam e ri rim —



gül le ri gör — de Saz — de Saz —
dön yi ne ba — na Saz — na Saz —
bak sam e ri rim Saz — rim Saz —

*Metin
23.02.2011**Bana bir aşk masalından şarkılar söyle
Kalbimin bahçesinde gülleri görde**Seni sevmek dileğimdi her şeyim sendin
Sensiz alem zindan oldu sevgilim bana dön yine bana**Seni sevdim diyebilsem ölüyorum inan
O güzel gözlere baksam eririm*