

Bayâtîarabânübüselik Şarkı

Beyaz göğsünü bana karşı açma

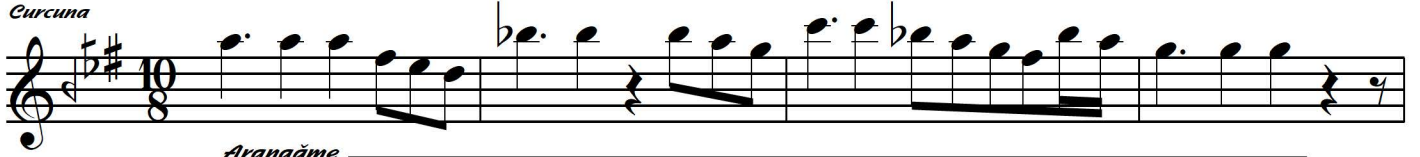
- 1 -

Beste: Sadeddin Kaynak

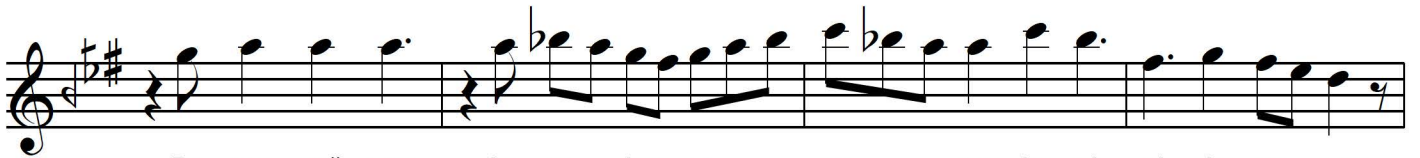
Güfte: Aşık Cevheri

Curcuna+Düyek+Yürük Semâi

Curcuna



Aranğme



Be yaz göğ sün ba na— kar şı— aç— ma be ni öl dü rür sün



ah— ah— Mih ri— ba— nım— SAZ—



Göz le ri— ni— sü— ze— sü— ze bak ma be— ni öl— dü— rür— sün



ah— ah— ah— Mih ri— ba— nım— SAZ

Düyek



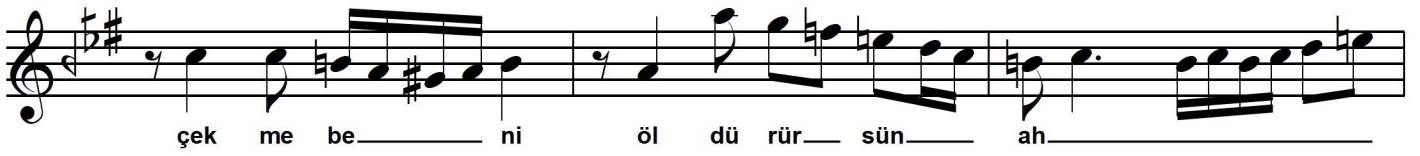
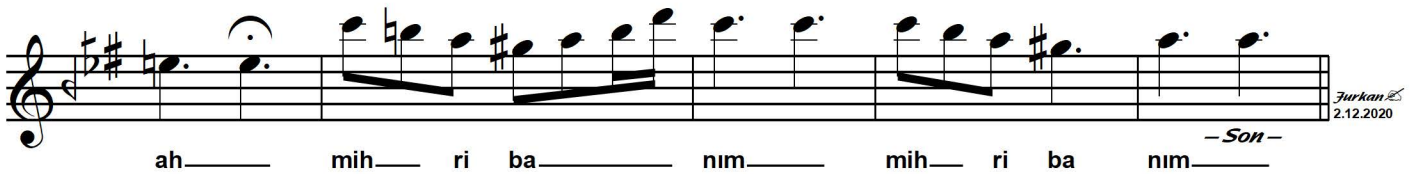
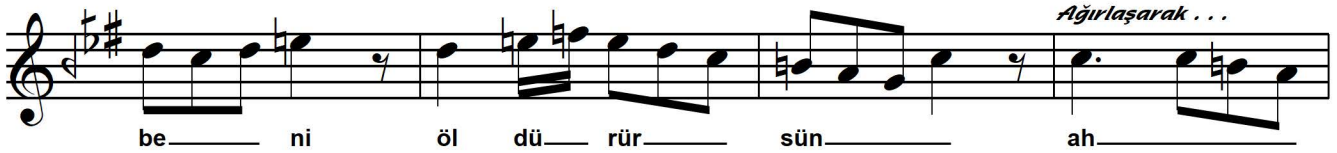
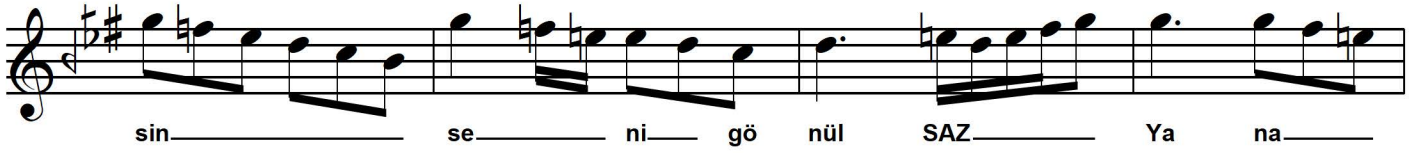
Öl dü rüp ka— ni ma gir— me hiç kim se— ye—



gö nül— ver me E lâ gö— ze— si yah sür— me—

Bayâtîarabânübüselik Şarkı*Beyaz göğsünü bana karşı açma*

- 2 -

*Beste: Sadeddin Kaynak
Güfte: Aşık Cevheri**Yürük Semâî*

*Beyaz göğsün bana karşı açma, beni öldürürsün Mihriban'ım
Gözlerini süze süze bakma, beni öldürürsün Mihriban'ım*

*Öldürüp kanıma girme, hiç kimseye gönül verme
Ela göze sürme çekme, beni öldürürsün Mihriban'ım*

*Cevheridir şirin bülbül, metheylesin seni gönül
Yanağına kırmızı gül takma, beni öldürürsün Mihriban'ım*