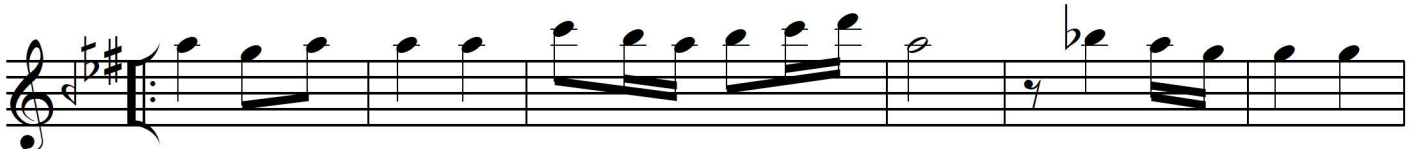
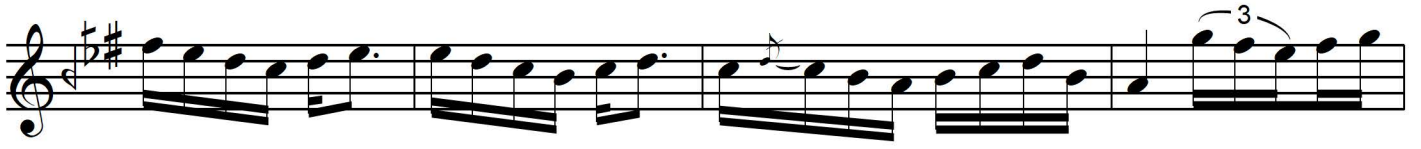
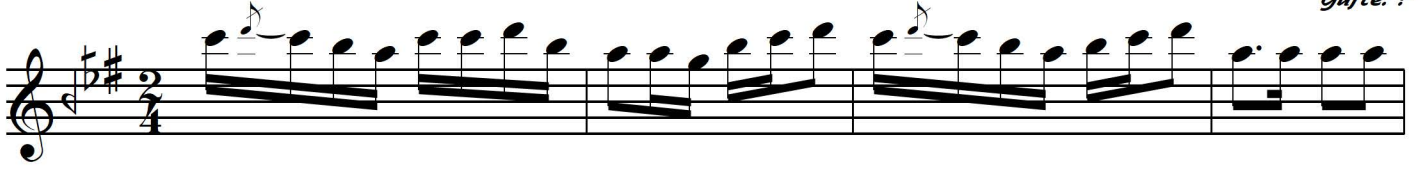


# Bayâti-Arabân Şarkı

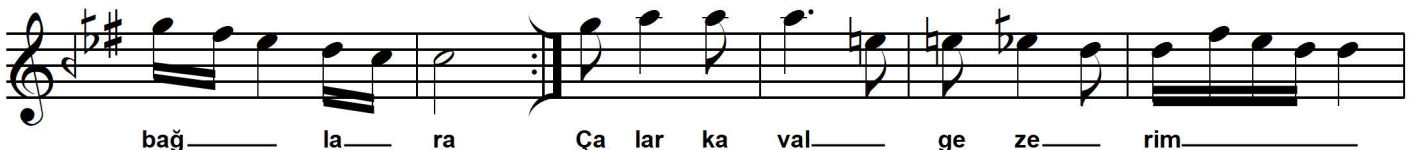
Güneş doğdu dağlara ay gömüldü bağlara

Nîm Sofyân ♩ = 92

- 1 -

Beste: Bedriye Hoşgör  
Güfte: ?

Gü neş doğ du dağ la ra Ay gö mül dü



bağ la ra Ça lar ka val ge ze rim



Sa rar ko yun dağ la ra Ça lar ka val



ge ze rim Sa rar ko yun dağ la ra



SAZ of



of SAZ

# Bayâti-Arabân Şarkı

Güneş doğdu dağlara ay gömüldü bağlara

- 2 -

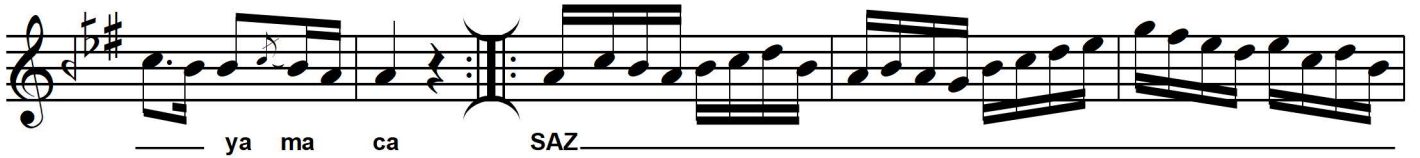
Beste: Bedriye Hoşgör  
Güfte: ?



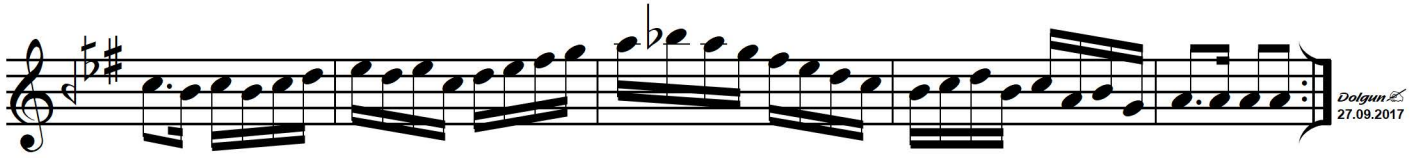
Sa bah er ken a la ca çık tım yol lar ka ra ca



Ma lım be nim hem mül küm Fat mam git ti



ya ma ca SAZ



Dolgun  
27.09.2017

*Güneş doğdu dağlara  
Ay gömüldü bağlara  
Çalar kaval gezerim  
Sarar koyun dağlara*

*Sabah erken alaca  
Çıktım yollar karaca  
Malım benim hem mülküm  
Fatma'm gitti yamaca*

*Ey Fatma Fatma Fatma  
Yazıktır beni yakma  
Şu kalbim aşka muhtaç  
Beni yalnız bırakma*

*Ey benim canım Fatma'm  
Gönülden beni atma  
Yanık bağrım senindir  
Şu çobana hor bakma*