

Beyâtî-arabân Şarkı

Bir dilber-i hazır cevap

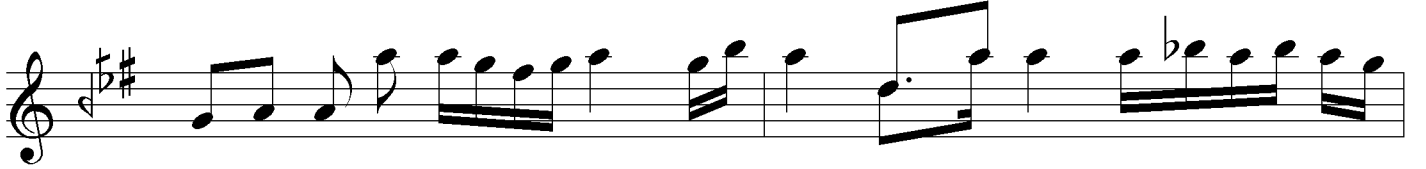
Aksak



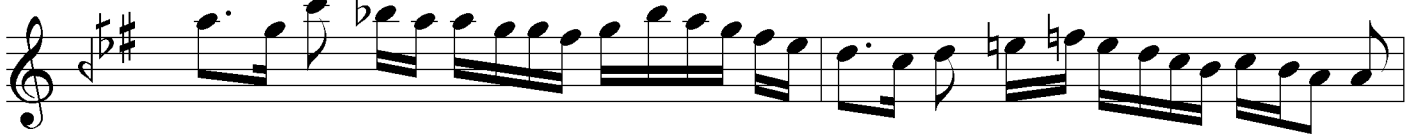
Ah Bir dil be ri ha zir ce vab
Ah Düş tü dil ol in ce be le



Et dim ci han da in ti
Yan dı mı sa li meş a



hab SAZ Lâ li ne reş
le Mec bu ru ol



key ler şa rab Pek dil rü ba
dum ben he le



dır ma ni tab SAZ



SAZ



*Bir dilberi hazır cevap
Etdim cihanda intihab
Lâline reşk eyler şarab
Pek dilrübadır manitab*

*Düştü dil ol ince bele
Yandı misali meş'ale
Mecburu oldum ben hele
Pek dilrübadır mahitab*