

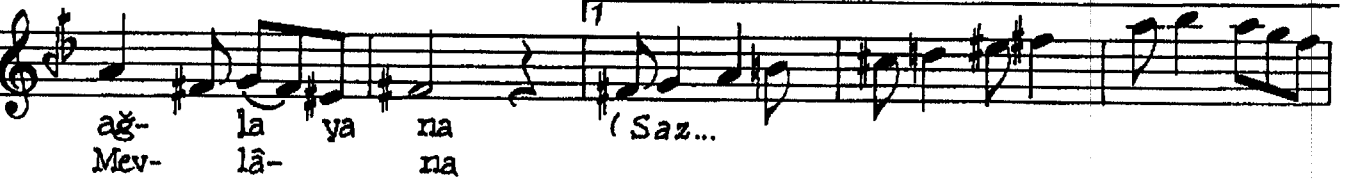
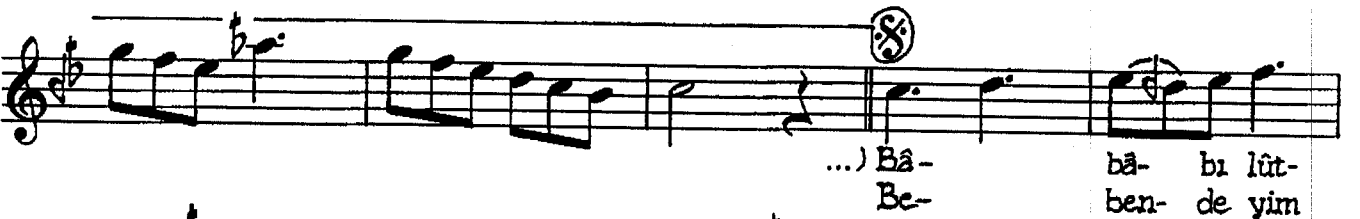
## BESTENİGÂR YÜRÜKSEMÂI

(Semâ I)

Güfte: M. Nâliz İrmak

Beste: Cinuçen Tanrıkorur

Yürüksemâi



yüre- ğim ya- na ya- na (Saz...  
... ) (Saz...  
ağırlaş... (SON)

Südde-î pâkine yüz sürmeğe geldim cânâ  
Bâb-ı lütfunda hacilim nice rahm eyle bana  
Kudretin çâre olur/aşkın ilâ ağlayana  
Gönlümü pâyine serdim yüreğim yana yana  
Bendeyim cân ü gönülden bütün ömrünce sana  
Tut elimden beni ey Şâh-ı gedâ Mevlânâ

M. Nâfiz İrmak