

# Bestenigâr şarkı

Usûlü: Düyek ♩ = 110

Söyle neden ey sabâ o yâr hâlâ yatmamış

Beste ve Güfte:  
Ahmet Üzel

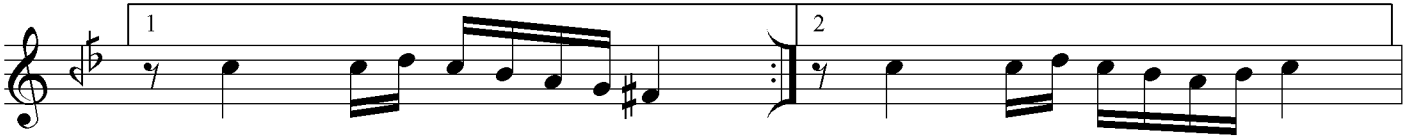
- 1 -



Söy le ne den ey sa bâ o yâr hâ lâ



yat ma mış o yâr hâ lâ yat ma mış



SAZ

SAZ



Dert le ri ni ben gi bi o yâr da mı



at ma mış o yâr da mı at ma mış



SAZ

SAZ



Bu â lem de var i ken zev ki ne den



tat ma mış zev ki ne den tat ma mış



SAZ

Bu â lem de var i ken



zev ki ne den tat ma mış zev ki ne den

## Bestenigâr şarkı

Söyle neden ey sabâ o yâr hâlâ yatmamış

- 2 -

Beste ve Güfte:  
Ahmet Uzel



The image shows a musical score for a song. It features a single staff with a treble clef and a key signature of one flat (B-flat). The melody is written in a simple, folk-like style. The lyrics are written below the staff: 'tat ma mış SAZ'. The word 'SAZ' is followed by a dashed line. The score ends with a double bar line and a fermata symbol. The name 'Metin' and the date '16.01.2010' are written at the end of the staff.

Söyle neden ey sabâ o yâr hâlâ yatmamış  
Dertlerini ben gibi o yâr da mı atmamış  
Bu âlemde var iken zevki neden tatmamış  
Dertlerini ben gibi o yâr da mı atmamış