

Acemaşîrân Şarkı

Gönül sana tapalı kapın bana kapalı

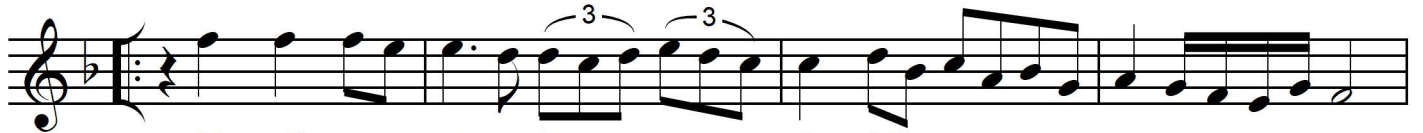
Beste: Sâdeddin Kaynak (Hacı, Hâfız)
(1895 – 03.02.1961)Güfte: Fuat Hulûsi Demirelli
(1877, İstanbul – 23.11.1955, İstanbul)

Sofyân ♩ = 112

- 1 -



Aranâğme



Gö nül sa na ta pa lı SAZ
Ge ce me gü neş ol san SAZ



ka pın ba na ka pa lı SAZ
kal bi mi gör müş ol san SAZ



şa şır mı şım yo lu mu
U nu tur dum ci ha nı



bu sev gi ye sa pa
ba na bir gü neş ol



lı SAZ
san SAZ

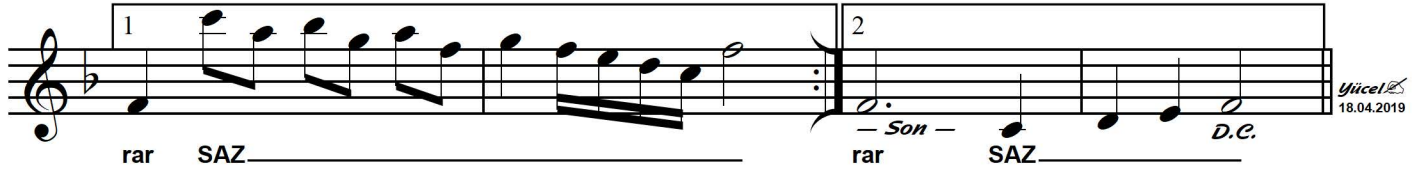
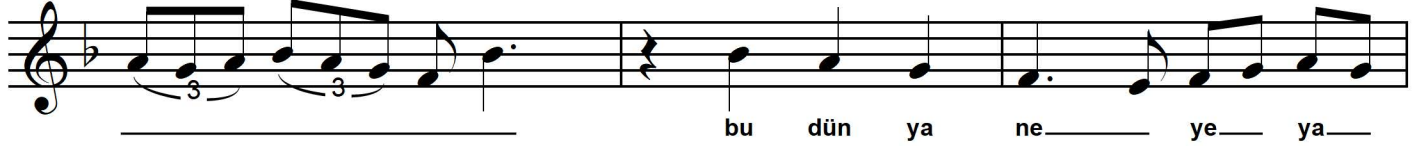
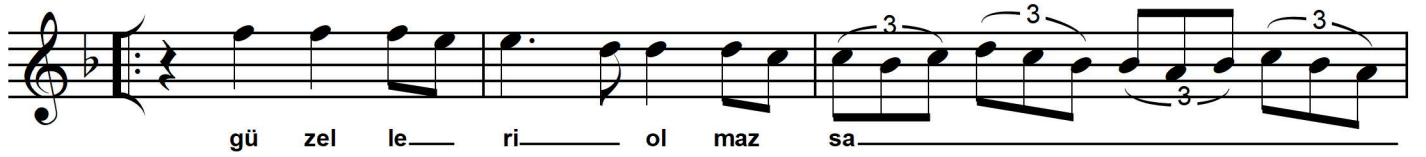
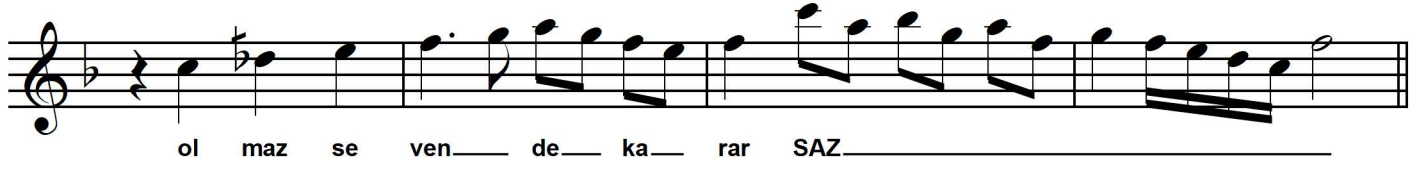
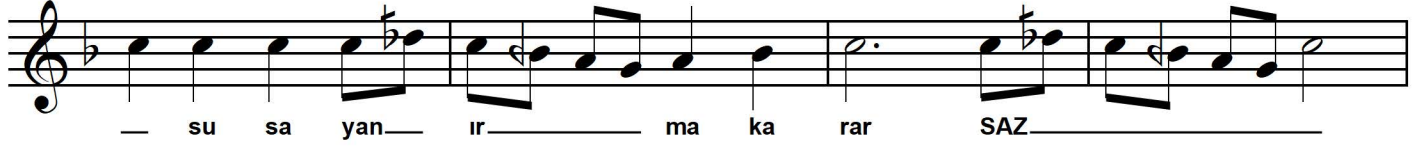
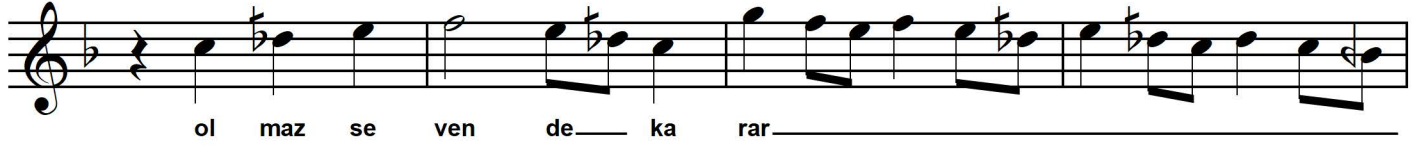
lı SAZ
san SAZ



su sa yan ır ma ka rar SAZ

Acemaşîrân Şarkı**Gönül sana tapalı kapın bana kapalı****Beste: Sâdeddin Kaynak (Hacı, Hâfız)**
(1895 – 03.02.1961)**Güfte: Fuat Hulûsi Demirelli**
(1877, İstanbul – 23.11.1955, İstanbul)

– 2 –

Yücel
18.04.2019

Gönül sana tapalı
Kapın bana kapalı
Şaşırılmışım yolumu
Bu sevgiye tapalı

Geceme güneş olsan
Kalbimi görmüş olsan
Unuturdum cihanı
Bana bir gün eş olsan

Nakarat

Susayan ırmak arar
Olmaz sevende karar
Güzelleri olmazsa
Bu dünya neye yarar