

Zâvil İslâhî

Şems-i Tebrizî'ye döndüm

Beste: Cemil Altınbilek
Güfet: Ken'ân Rifâi

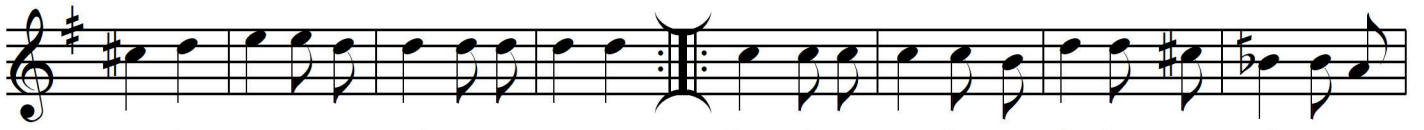
Sofyan ♩ = 100



Aranâğme



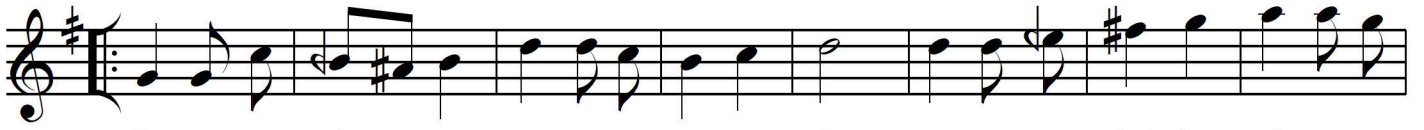
Şem si— Teb ri— zî ye— dön— düm— baş a— çık—



ya lın a— yak— Şem i— aş kın— la bu— cis—



mim— yan dı Mev lâ— nâ— (hu) me— ded—



Da— i— ma per— va ne nim ey— kut bu ak—



ta bı— ci— han— Der— gâ— hın— e şî



ği ne ko— yup— Ken ân se— ri—



Yal va— rır— ağ— lar— dem a—



dem— der şe— fa— at el— â— mân—

Karar

Cemil
01.04.2020

Şems-i Tebrizî'ye döndüm baş açık yâlin ayak
Şem-i aşkınla bu cismim yandı Mevlânâ meded

Şem-i aşk: Aşk ateşi
Kutb-i aktab: Kutupların kutbu

Dâimâ pervânenim ey kutb-i aktâb-ı cihân
Dergeh-i lutfun eşîğine koyup Ken'ân seri
Yalvarır ağlar demâdem der, şefâat el amân