

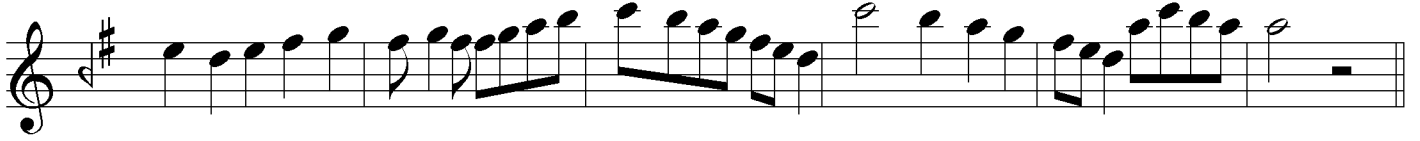
Ehl-i aşkın nây-ı cisminde demadem münceli

Beste: İzzeddin Hümâyî Bey
Güfte: Ken'an Rifâi

Evsat



Eh— li aş— kın— na yı— cis— min—



de— de— ma— dem— mün de— li—

Fey— zi— en— va rı Mu— ham— med—
Can— da— ca— na nım Mu— ham— med—nu ri es— ra rı A lî—
ten de öz— ca nım A lî—

Nef— hi ca— nan— la— bu— nay— dan—



her— çı— kan— ah— dan ce— li—

Metin
07.01.2011

*Ehl-i aşkın nây-ı cisminde demadem münceli
Fez-i envâr-i Muhammed nûr-ı esrâr-i Ali*

*Nefh-i cânânla bu naydan her çıkan ahdan celî
Sırr-ı esrâr-i belî hem nûr-ı cevâl-i Ali*

*Bâ-i Bismillah Muhammed, nokta-i bâ'dır Ali
Şehr-i ilmin şâhı Ahmed, bâbidır Mevlâ Ali*

*Yâ Resûlallah dedi Ken'an yanub aşkınla hep
Canda cânânım Muhammed, tende öz cânım Ali*