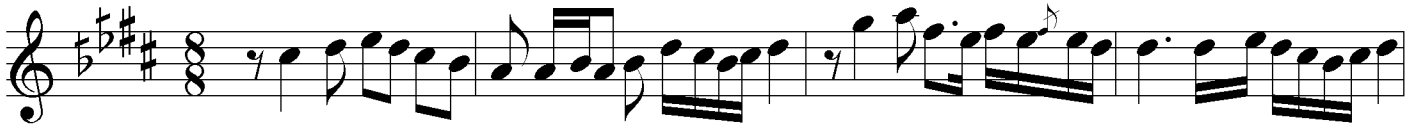


Şedd-i arabân İlâhî

Lâfza-î ism-î Celâl'in kalbi ah

Beste: İzzeddin Hümâyi Bey
Güfte: Ken'an Kîfâî

Düyek



Lâf za i is mi Ce lâ lin kal bi ah SAZ



Bu se beb le ol du vird uş şa ka
Et di rir Ken a na da im can dan



ah ah Ah dan a lâ



a şı ka yok bir pe nah SAZ ah

Metin
15.08.2010

*Lâfza-î ism-î Celâl'in kalbi ah
Bu sebeble oldu vird, uşşâka ah
Ahdan ala aşıkaa yok bir penah
Tâat-î aşıkdır ah, terk-î günâh*

*Kalb-i bî-râzî ne yapsın aşikaan
O nemâz-î bî-niyâzî sâlikaan
İstemez ucb û riyâli tâati
Anlsa bir ah yeter, bi imtinan*

*Aşıkaa yâr çeşm-i giryan ile ah
Ehl-i aşkdan kaldı miras çünkü ah
Gamzene oldukça kalbim cilvegah
Etdirir Ken'ân'a daim candan ah*