

# Nihâvend İlâhî

Eyledi ebyadını ithaf şahına Ken'an

Beste: Cemil Altınbilek  
Güfte: Ken'an Rifâi

Sofyân ♩ = 100

- 1 -



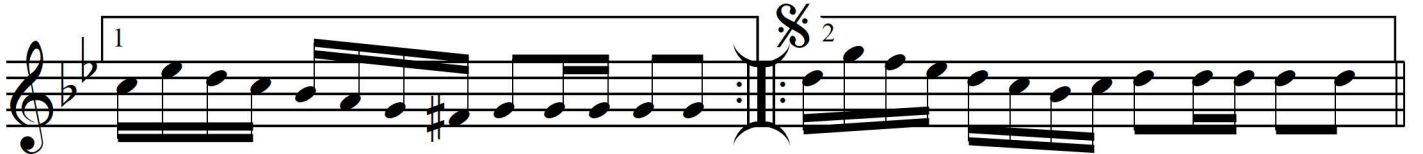
Aranâğme



Ey le di eb ya tı nı



it haf Şa hı na Ken' an



SAZ

SAZ



Hiç ten ne çı kar yi ne hiç  
Haz re ti Ed hem le Ce nan

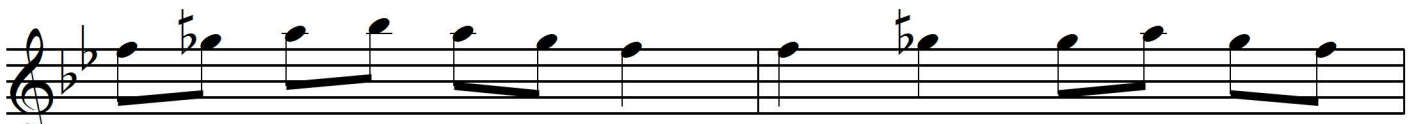


bir hiç i le Câ nân  
hem ben de nü ma yan

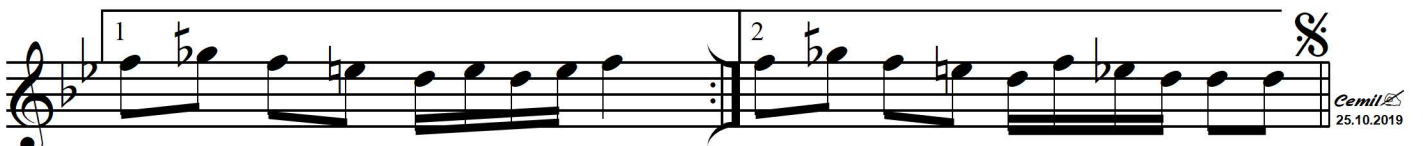
Karar



SAZ Cân ve ren



â lem le re an cak ben de



be nim var be nim var

***Nihâvend İlâhî***  
***Eyledi ebyadını ithaf şâhına Ken'an***  
– 2 –

***Eyledi ebyâtını ithâf şâhına Ken'ân***  
***Hiçten ne çıkar yine hiç, bir hiç ile cânân***  
***Cân veren âlemlere ancak bende benim var***  
***Hazret-i Edhem'le Cenân hem bende nümâyân***

*Ebyât: beyitler*

*Nümâyân: görünen, beliren*