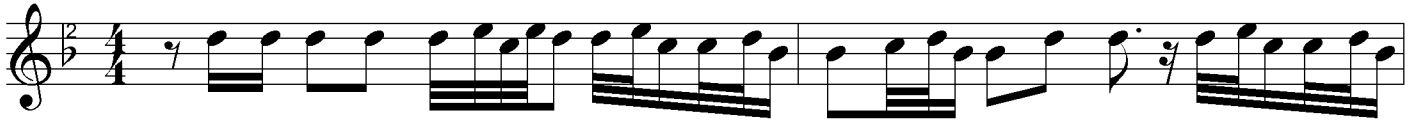


Yöresi: Urfa  
Kimden alındığı: ?

Derleyen ve Notaya alan:  
Muzaffer Sarısözen



Ur fa lı yam e zel den ur fa lı yam e zel den  
Dağ lar da na kan sel ler dağ lar da na kan sel ler  
Ur fa bir ya na dü şer an tep bir ya na dü şer



gö nül geç mez gü zel den gö nül geç mez gü zel den  
dö kül müş sır ma tel ler dö kül müş sır ma tel ler  
zü lüf ger da na dü şer zü lüf ger da na dü şer



vay göy nü mün gö zü çık sın  
vay yü re ğin taş tan mı dır  
vay bu na sıl baş bağ la mak



göy nü mün gö zü çık sın sev me zi dim e zel den  
yü re ğin taş tan mı dır ba na a cı yor e ler  
bu na sıl baş bağ la mak her gün bir ya na dü şer



sev me zi dim e zel den vay  
ba na a cı yor el ler vay



a nam o la san ö mer ba bam o la san ö mer



ben siz ka la san ö mer ye tim o la san ö mer vay

Metin  
27.03.2011

*Urfalıyam ezelden  
Gönül geçmez güzelden vay  
Göynümün gözü çıksın  
Sevmezidim ezelden vay*

*Dağlardan akan seller  
Dökülmüş sırma teler vay  
Yüreğin taştan mıdır  
Bana acıyor eller vay*

*Urfa bir yana düşer  
(Antep bir yana düşer)  
Zülüf gerdana düşer vay  
Bu nasıl baş bağlamak  
Her gün bir yana düşer vay*

*Bağ Anam olasan Ömer, babam olasan Ömer  
Bensiz kalasan Ömer, yetim olasan Ömer*