

Yöresi: Urfa

Kimden alındığı: Hilmi Ersoy

Derleyen ve Notaya alan:

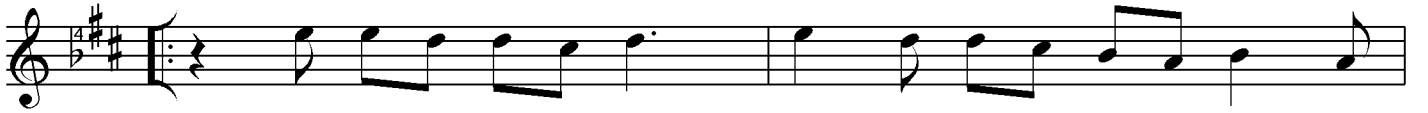
Muzaffer Sarısözen



Har ma nı ye ri sür se ler
Har ma nı ye ri yaş ye ri



Oy Sa nem vu yu Sa nem
Oy Sa nem vu yu Sa nem



Ye ri ne gül e ki se ler
Ya vaş yö rü hoş ş u yö rü



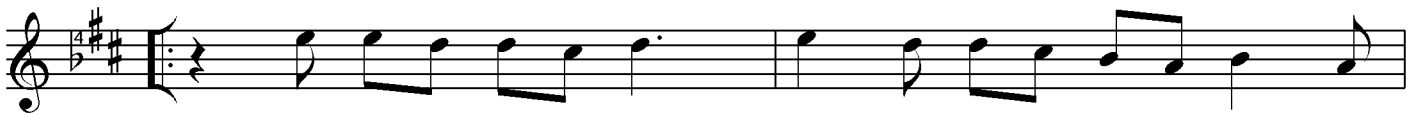
E si me ri ga da yı ben a lim
E si me ri ga da yı ben a lim



Bah tı lı kız ba şı na
Gel be ra ber ge ze lim



oy Sa nem vu yu Sa nem
oy Sa nem vu yu Sa nem



Sev di ği ne ve ri se ler
Sev di ğim git me ri ge ri



E si me ri ga da yı be na lim
e si me ri ga da yı be na lim

Metin 25
26.03.2013

Harman yeri sürseler
Yerine gül ekseler
Bahtılı kız başına
Sevdiğine verseler

Harman yeri yaş yeri
Yavaş yürü hoş yürü
Gel beraber gezelim
Sevdiğim gitme geri

Bağlantı: Oy Sanem vuy Sanem
Esmer gaday ben alim
Oy Sanem vuy Sanem
Esmer gaday ben alim