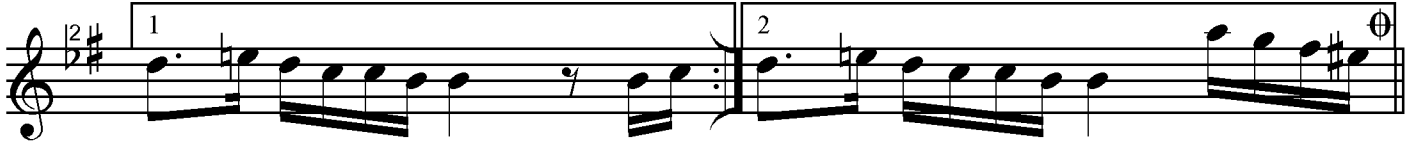


Yöresi: Rumeli
Kimden alındığı: ?

Derleyen: TRT Müz. D. Baş.
Notaya alan:



Saz



A lı ve rin bağ la ma mı ça la yım a



man a man a man SAZ man SAZ



ça la yım da zâ rı zâ rı ağ la yım SAZ



ağ la yım SAZ Bir men dil ver göz ya şı



mı si le yım a man a man a man SAZ



man SAZ ağ la ya ağ la ya göz le ri me



kan dol du SAZ si yah ra zül fün pen be ya nak üs tü ne

Yöresi: Rumeli
Kimden alındığı: ?

Derleyen: TRT Müz. D. Baş.
Notaya alan:



bend ol du SAZ Kah ve ol sam do lap lar



da kav rul sam a man a man a man SAZ



man SAZ Toz du man ol sam dağ ba şın da



sav rul sam SAZ sav rul sam SAZ Ke mer ol sam



yâr be li ne sa ril sam a man a man a



man SAZ man SAZ



Ağ la ya ağ la ya göz le ri me kan dol du SAZ



si yah ta zül fün pen be ya nak üs tü ne bend ol du

Metin Z
08.06.2012

Aliverin bağlamamı çalayım
Çalayım da zârı zârı ağlayım
Bir mendil ver göz yaşımı sileyim

Kahve olsam dolaplarda kavrulsam
Toz duman olsam dağ başında savrulsam
Kemer olsam yar beline sarılsam

Ağlaya ağlaya gözlerime kan doldu
Siyah da zülfün penbe yanak üstüne bend oldu

Ağlaya ağlaya gözlerime kan doldu
Siyah da zülfün penbe yanak üstüne bend oldu