

Yöresi: Kütahya

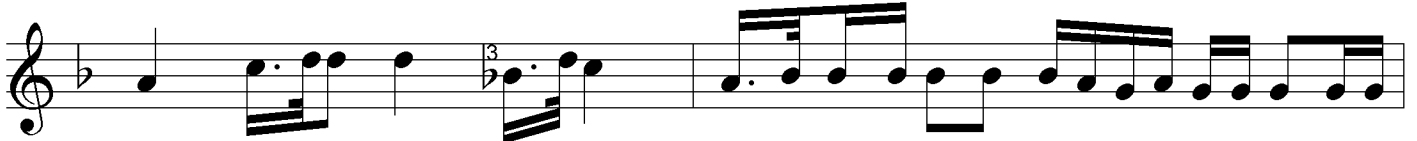
Kimden alındığı: Hisarlı Ahmet

Derleyen ve Notaya alan:
Mustafa Hisarlı

SAZ



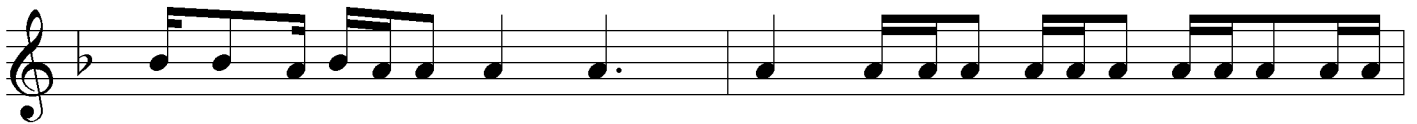
A İs tan bul be yim a man
A İs tan bul be yim a man



sen bir han mı sin SAZ
ıs sız ka la sı SAZ



Va ran yi ğit le ri de bey le ra man
Ta şı na top ra ğı na bey le ra man



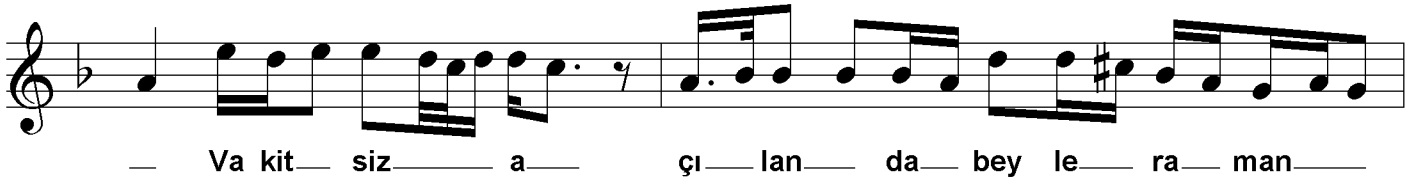
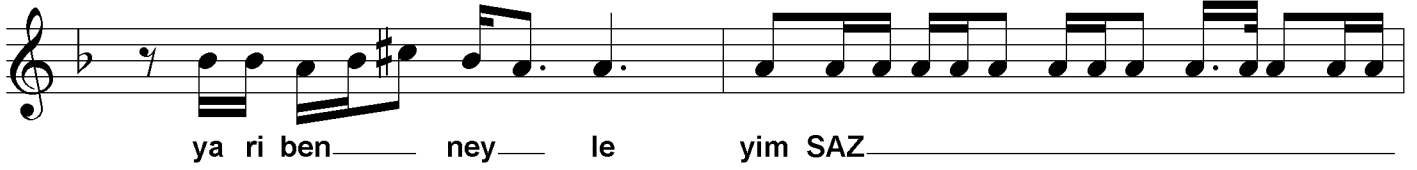
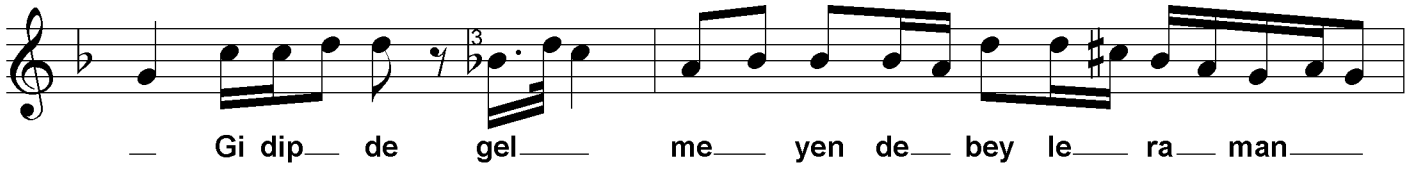
yu dan sen do mi sin SAZ
gül ler do la sı SAZ



Ge lin le ri yâr sız go yan SAZ
O da ben ci le yin a man SAZ



bir da nem sen mi sin SAZ
yar sız ga la sı

Şbrahim ✍
13.08.2010

***A İstanbul (beyim aman) sen bir hanmısın
Varan yiğitleri de (beyler aman) yudan senmisin
Gelinleri yarsız koyan bir danem senmisin***

***A istanbul (beyim aman) ıssız kalası
Taşına toprağına (beyim aman) güller dolası
O da bencileyin (aman) yarsız kalası***

***Bağlantı: Gidip de gelmeyen (beyler aman) yari ben neyleyim
Vakitsiz açılan da (beyler aman) gülü ben neyleyim***