

Beyâtî Şarkı

Yıllarca özlem gönlümde elem

Curcuna ♩ = 122

- 1 -



Aranağme



Yıl lar ca öz lem gön lüm de e lem



Saz



İ şık sız ka lan aş kın la ya nan SAZ



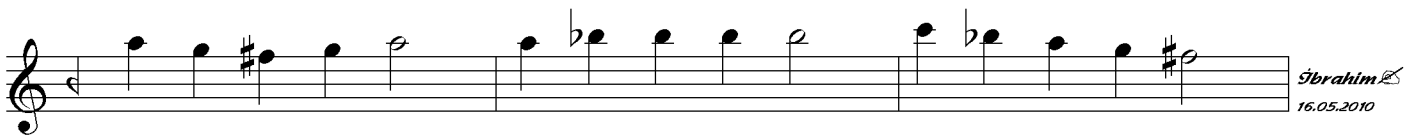
hep se ni a nan o be nim iş te SAZ



Le vent tir bo yu SAZ öz lü dür so yu

Beyâtî Şarkı
Yıllarca özlem gönlümde elem
- 2 -

Şbrahim Kandemir
Nota Arşivi
Beste: Dr. Alaeddin Yavaşca
Güfte: Mebruke Çağla



Şbrahim
16.05.2010

Yıllarca özlem gönlümde elem
Işıksız kalan aşkınla yanan
Hep seni anan o benim işte
Leventtir boyu özlüdür soyu
Güçlüdür huyu o sensin işte
Mazide kalan derdinle solan
Günleri sayan o benim işte
Ağlatma yeter ölmekten beter
İnliyor nağmen cevrine son ver
Zehroidu hayat incitme yaşat