

Beyâtî Şarkı

Ne bahar kaldı ne gül ne de bülbül sesi var

- 1 -

Beste: Râkım Elkutlu

Güfte: Nâhit Hilmi Özeren

Ağır Aksak

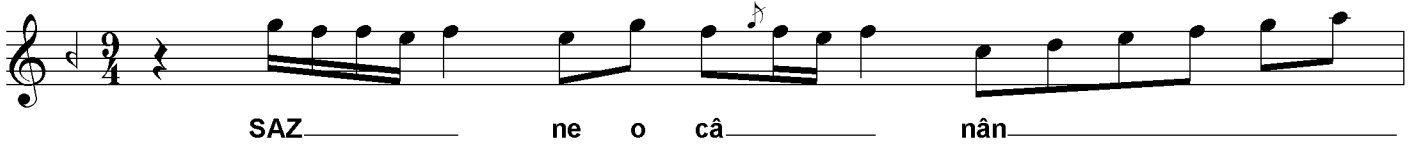
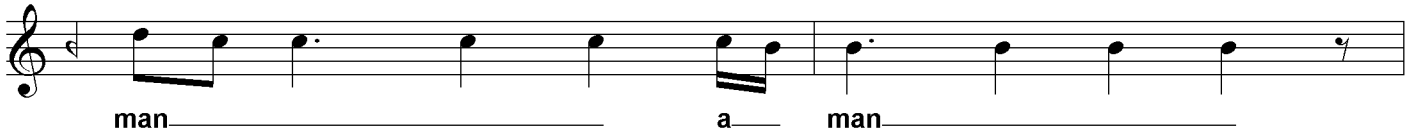
Ne ba har kal _____ di ne gül ah _____
ne de bül _____ bül _____
se si var SAZ
Ne o câ _____ nân _____
ne bir üm _____ mid _____
SAZ ne gö nül _____ neş _____
e si var SAZ
Curcuna
var SAZ _____ Çe ke cek _____ ben ce ha _____ ya
tın _____ da ha bil _____ mem _____ ne si var a man _____
a man _____ SAZ _____ Ne o câ nân _____
ne bir _____ üm _____ mid _____ ne gö nül neş e si var _____ a

Beyâtî Şarkı

Ne bahar kaldı ne gül ne de bülbül sesi var

- 2 -

Beste: Râkım Elkutlu
Güfte: Nâhit Hilmi Özeren



*Ne bahar kaldı ne gül ne de bülbül sesi var
Ne o cânân ne bir ümmid ne gönül neşesi var
Çekecek bence hayatın daha bilmem nesi var
Ne o cânân ne bir ümmid ne gönül neşesi var*