

# Bayâtî Yürük Semâî

Gül yüzlülerin şevkine gel nûş edelim mey

Beste: Tab'î Mustafa Efendi  
(Kassâm-Ahdeb-zâde,  
Ser-Müezzîn-i Şehyârî, Hattat)  
(1705? – 1770?)  
Güfte: Meçhûl

Yürük Semâî ♩ = 112—120



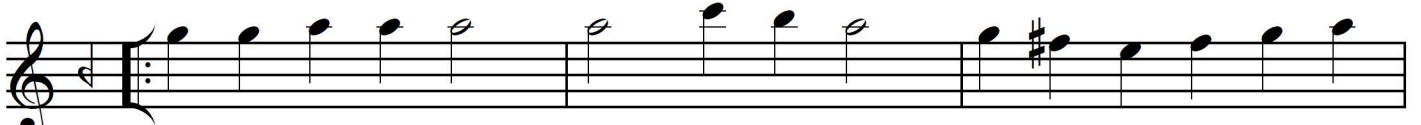
Gül yüz lü le rin şev ki ne gel nûş e de lim  
Mec lis de ça lın dı yi ne tan bûr i le ney  
Mec lis de du rur cûm le â yağ üs tü ne bey



mey a man a man mey SAZ İş ret e de lim yâr i le şim  
ler a man a man ler SAZ Â şı kı bi çâ re le rin  
ler a man a man ler SAZ İ çin i çe lim de yu ko muş



di de mi dir hey a man a man hey SAZ  
gön lü nü ey ler a man a man ler SAZ  
ba şı na el ler a man a man ler SAZ



Bu kav li sû ra hi e ği lip sâ gâ ra söy  
Da i re se mâ î tu ta rak ney ne ye söy  
Bu sav tı o kur bül bü lü gû ya o lur her



ler ne der düm de re lâ dir nâ te ne dir  
ler ne der  
dil ne der



nâ te ne dir ney a man a man ney SAZ ney — Son —

Yücel  
20.08.2022

Gül yüzlülerin şevkine gel nûş edelim mey  
Şşret edelim yâr ile şimdi demidir hey  
Bu kavli sûrahi eğilip sâgâra söyler ne der  
Düm de re lâ dir na tene dir nâ te ne dir ney

Meclisde çalındı yine tanbûr ile neyler  
Âşık-ı bi çârelerin gönlünü eyler  
Daire semâî tutarak ney neye söyler  
Düm de re lâ dir na tene dir nâ te ne dir ney

Meclisde durur cümle ayağ üstüne beyler  
Şçin içelim deyu komuş başına eller  
Bu savtı okur bülbul-i gûyâ olur her dil  
Düm de re lâ dir na tene dir nâ te ne dir ney