

Beyâtî Nakış Ağır Semâî

Çıkmaz derûn-i dilden efendim muhabbetin

Usûlü: Aksak Semâî ♩ = 138

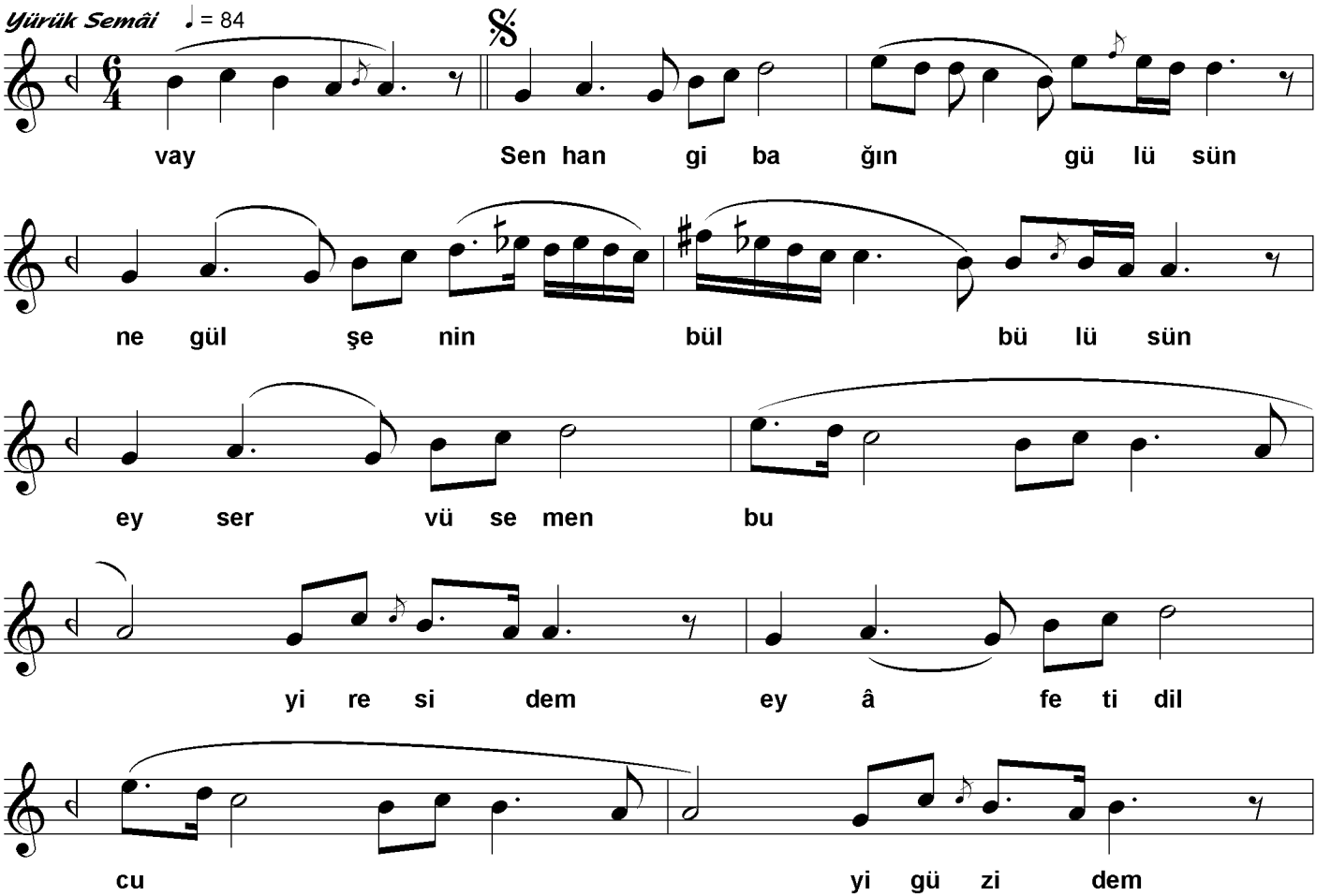
- 1 -

Beste:
Tab'i Mustafa Efendi



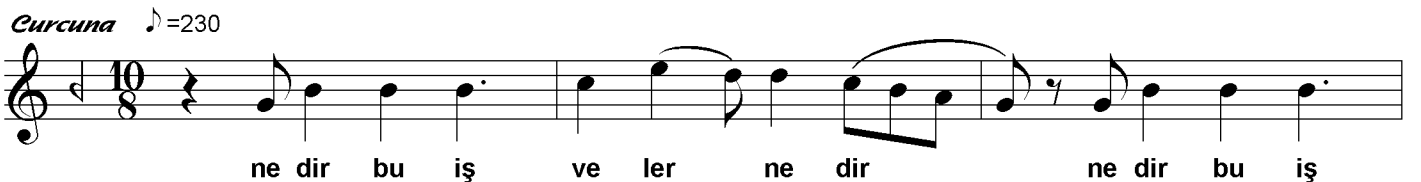
Çık maz de ru ni dil
den e fen dim mu hab be tin
vay Kur bâ nın ol du ğum
bi ze yok mu mu rûv ve tin

Yürük Semâî ♩ = 84



vay Sen han gi ba ğın gü lü sün
ne gül şe nin bü lü sün
ey ser vü se men bu
yi re si dem ey â fe ti dil
cu yi gü zi dem

Curcuna ♩ = 230



ne dir bu iş ve ler ne dir ne dir bu iş

Beyâtî Nakış Ağır Semâî

Çıkmaz derûn-i dilden efendim muhabbetin

- 2 -

İbrahim Kandemir
Nota Arşivi

Beste:
Tab'i Mustafa Efendi



ve ler ne dir Te gâ fû lâ ne naz i le



te gâ fû lâ ne naz i le ki bu gi riş



me ler ne dir ki bu gi riş me ler ne dir



Gö ren o gül ce mâ li ni gö ren o gül



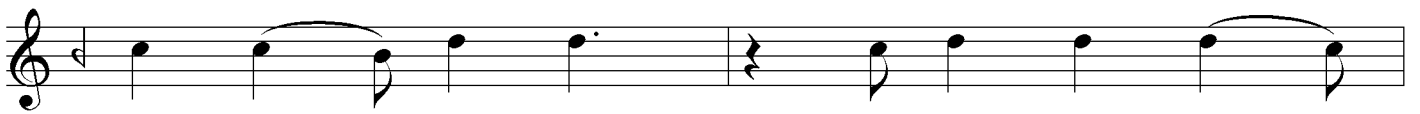
ce mâ li ni ta sav vur ey ler ha li ni



vay Ha yâ li lâ lin ey le yen



ha yâ li lâ lin ey le yen se nin çe ker



ve bâ li ni se nin ce ker

Aksak Semâî ♩ = 138



ve ba li ni Kur bâ nin ol du ğum bi ze yok ka



mu met mü rüv ve tin vay (Son) Ey

Beyâtî Nakış Ağır Semâî

Çıkmaz derûn-i dilden efendim muhabbetin

Şbrahim Kandemir
Nota Arşivi

Beste:
Tab'i Mustafa Efendi

- 3 -



dil ne dir bu mer te be hâ hiş



le rin se nin vay Câ yi me râ mın üz



re i ka met mi niy ye tin

Yürük Semâî ♩ = 84



vay



Şbrahim
03.03.2010

Çıkmaz derun-u dilden efendim muhabbetin
Kurbanın olduğum bize yok mu mürüvvetin
Sen hangi bağın gülüsün, ne gülşenin bülbülüsün
Ey servi semen bûy-i residen ey âfeti dilcuyi güzidem
Nedir bu işveler nedir nedir bu işveler nedir
Tegafülâne nâz ile ki bu girişmeler nedir

Gören o gül cemâlini tasavvur eyler halini
Hayal-i lâlin eyleyen çeker senin vebalini
Kurbanın olduğum bize yok mu mürüvvetin vay
Ey dil nedir bu mertebe hâhişlerin senin
Cây-ı meramın üzre ikamet mi niyetin