

Bîz Sevgi Demetiyle Gel Bana - 1

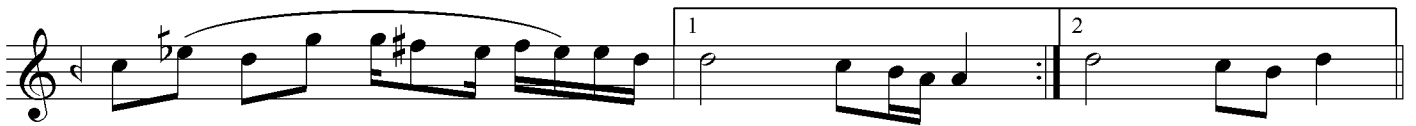
Usûlü: Düyek ♩ = 152

Beste: Yaşar Bedük
Güfte: Songül Özsoy

GÖZ DE Kİ İ ŞİL Tİ Gİ Bİ PAR



LAK (SAZ) DU DAK TA Kİ A TEŞ



KA DAR Sİ ÇAK (SAZ) ÇAK (SAZ)



GÜ ZEL LİK LE DO LU KU ÇAK KU



ÇAK BİR SEV Gİ DE ME TİY LE



GEL BA NA (SAZ) NA (SAZ)



KAL BİM SE NİN LE (SAZ) SA NA SON DU



RAK (SAZ) GÖZ LER GÖ NÜL DEN (SAZ)

BEYÂTİ ŞARKI

Bir Sevgi Demetiyle Gel Bana - 2

OL MA SIN I RAK (SAZ) SÖY LE SEV Gİ
Nİ GU RU RU BI RAK
BİR SEV Gİ DE ME TİY LE GEL BA NA (SAZ) NA son
DO ĞAL KO KAN (SAZ) Ö ZEN Tİ DEN U ZAK (SAZ) ŞEF KAT LE DO
LU (SAZ) İÇ TEN SIM SI ÇAK (SAZ) ÇAK (SAZ)
TÜM GÖ NÜL LE Rİ AY DIN LA TA
ÇAK BİR SEV Gİ DE ME TİY LE
GEL BA NA (SAZ) NA (SAZ)

GÖZDEKİ İŞİLTİ GİBİ PARLAK
DUDAKTAKİ ATEŞ KADAR SICAK
GÜZELLİKLE DOLU KUCAK KUCAK
BİR SEVGİ DEMETİYLE GEL BANA

DOĞAL KOKAN; ÖZENTİDEN UZAK
ŞEFKATLE DOLU, İÇTEN SİMSİÇAK
TÜM GÖNÜLLERİ AYDINLATAÇAK
BİR SEVGİ DEMETİYLE GEL BANA

KALBİM SENİNLE, SANA SON DURAK
GÖZLER GÖNÜLDEN OLMASIN İRAK
SÖYLE SEVGİNİ GURURU BIRAK
BİR SEVGİYLE GEL BANA