

AŞK-EFZÂ ŞARKI
Efsâne İklimlerin Melikesi - 1

Usûlü:Düyek ♩ = 128

Beste:Orhan Kızılsavaş

(SAZ)

EF SA NE İK LİM LE RİN ME Lİ KE Sİ DİL RU BA

EF SA NE İK LİM LE RİN ME Lİ KE Sİ DİL RU BA

(SAZ) TA CI TAH TI OL MA YAN

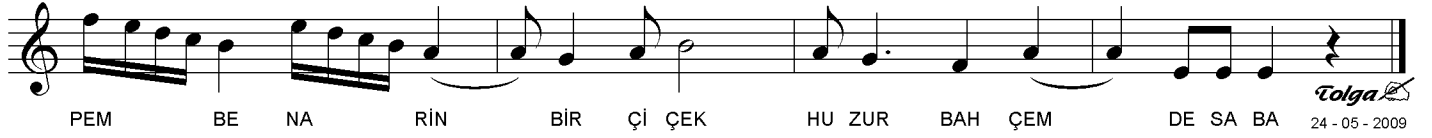
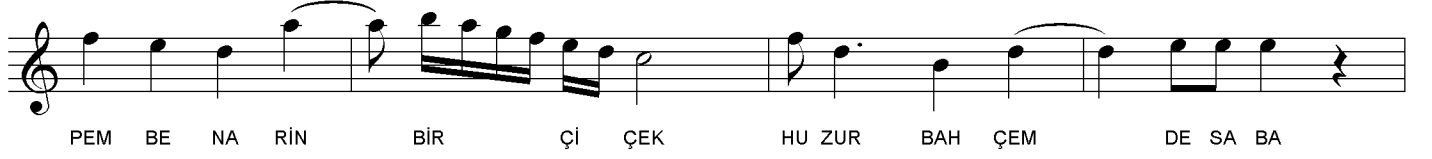
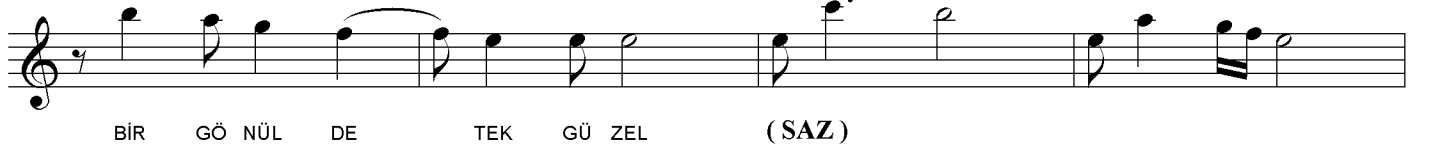
BU SUL TAN KİM A CA BA TA CI TAH TI

OL MA YAN BU SUL TAN KİM A CA BA (SAZ)

MU Sİ KİY LE ÇAĞ LA YAN

BİR GÖ NÜL DE TEK GÜ ZEL MU Sİ KİY LE ÇAĞ LA YAN

AŞK-EFZÂ ŞARKI
Efsâne İklimlerin Melikesi - 2



EFSÂNE İKLİMLERİN MELİKESİ DİL-RÜBÂ
TÂCI, TAHTI OLMAYAN BU SULTAN KİM ACABA?
MÛSİKİYLE ÇAĞLAYAN BİR GÖNÛLDE TEK GÜZEL
PEMBE, NÂRİN BİR ÇİÇEK, HUZUR BAHÇEMDE SABÂ