

## Sana insan, zaman, kâinât âşık

Beste ve Güfte:  
Ken'an Rifâi

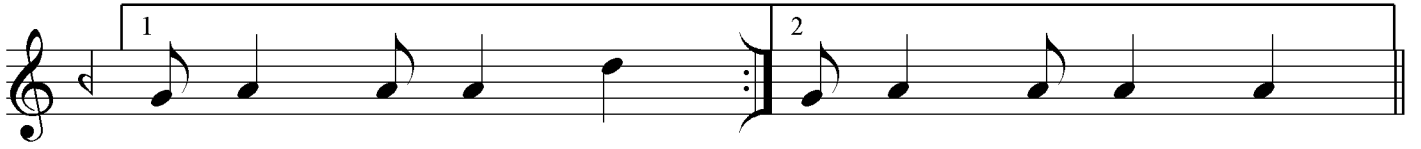
Düyek



Sa na in san za man— kâ— i nat— a— şık



Bir— sin bü— yük— sün— ey— u— lu



Süb— han— Süb— han—



Se ni tav si fe li— san— de— ğil— lâ— yık

Metin 2010  
08.11.2010

*Sana insan, zaman, kâinât âşık  
Birsin büyüksün ey ulu Sübhan  
Senî tavsîfe lisan değil lâyük  
Cümle sensin zâtın kâmilde pinhan*

*İns ü cân cümle mevcûd bir âlettir  
İşleyen sensin bunlar bi âyetdir  
Görünen sıfâtından ibâretdir  
Âyinen her şey inkâra yok imkân*

*Bülbül öter, dağlar inler, su çağlar  
Aşk hayran, âşık giryan, mazlum ağlar  
Güler mâşûk, âşık hem yanar, parlar  
Cümlelerin hâli senden, ulu Rahman*

*Bilen hem söyleyen hem işleyen  
Sensin elhak cümleden bir görünen  
Ken'an'da da dâim Allah var diyen  
Sensin Allah sensin ancak bî-güman*