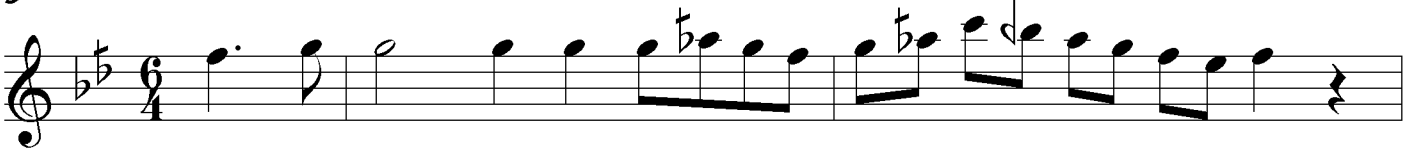
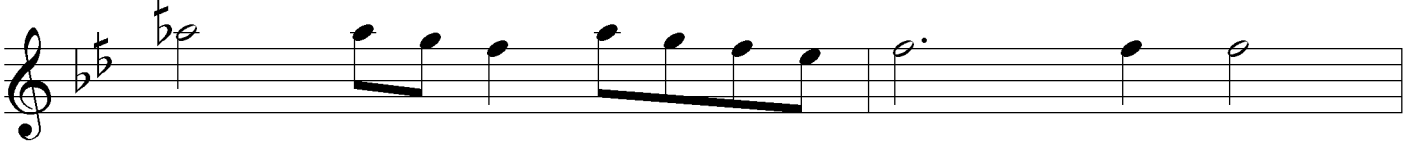


## Yürük Semâî



Ey vus la tı dil da rı ta le b



ey le yen a şık Dur  
Yük



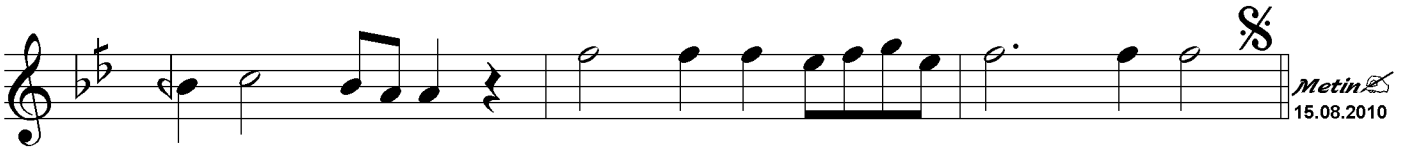
ma yü rü var ta bu la sın sev gi li ya  
sel o bü yük lük le re ol cüm le den a



ri Yük sel o ka dar ki o la sın  
ri



mak sa da lâ yık Yük sel o ka dar



ki o la sın mak sa da lâ yık Yük

Metin  
15.08.2010

*Ey vuslat-ı dildârı taleb eyleyen âşık  
Durma yürü var ta bulasın sevgili yâri  
Yüksel o kadar ki olasın maksada lâyük  
Yüksel o büyüklüklere ol cümleden ari  
Ken'an İli'nin ister isen olma şâhı  
Bul Yûsuf'unu Mısır-ı vücûdünde o mâhı*

*Âyîne-i âdemde göründü ulu Mevlâ  
Ben secdeye vardım o tecellinin önünde  
Uydurmadı şeytane beni Rabb'iy'ül-Allâ  
Esmâ vü müsemâyı görüp nurlu yüzünde  
Ben "nâr-ı en- Allâh'ı" görüp eyledim iman*

*Tâ-Hâ ile Yâsîn-i Şerîf nâsiyesinde  
Kaf Dağı beden, nutku ise dilberin ankaa  
Bâ noktası hâlî, lebinin nâhiyesinde  
Meryem dehenî dilberimin lebleri İsâ  
Ölmüşlerin isterse verir kalbine derman  
Âdem adı. mir'ât-ı dilî mazhar-ı Yezdân*

*Arz etdi emânet ile ahdi sana Allah  
Mânâsı görüp nefsin ile aslını bil sen  
Hayfa, uyup İblis'e heman olmadın âgâh  
Âdemde ayân nurları hiç görmemişsin sen  
Hayvan deniyor câhil-i Mevlâ ile nefse  
Şeytan deniyor etmeyene Âdem'e secde*

*Kim gördü şehâdet sözünü nurlu yüzünde  
Gördü Cemâlullah'ı ayân hem de sıratı  
Dağlar atılır yer yüzü hep dümdüz önünde  
Gark etmedi tûfan-ı belâ buldu necatı  
Garbden de tulû' eyler anın şems-i münîrî  
Zulmetde doğar mârifet-i nûr-ı zamîrî*

*Âdemdeki esrâr-ı ilâhiyi ayân gör  
Ken'an dü serâ kalmamak istersen aman kör*