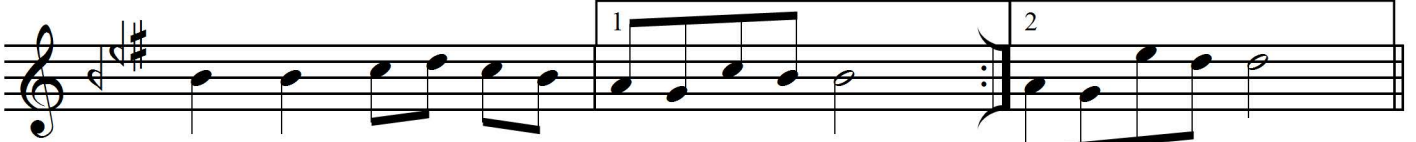


Segâh İlâhî*Gani Mevlâm nasîb etse varsam ağlayı ağlayı**Beste: Meçhûl**Güfte: Yûnus Emre**(H. 648, M. 1240-1 – H. 720, M. 1320-1)*

Sofyân ♩ = 60



Ga ni Mev lâm na sîb et se var sam ağ
A şık Yu nus der can i le kul ol mu



la yı ağ la yı la yı
şum i man i le i le



Me di ne de Mu ham me d'i
Di lim zik rü Kur' an i le



gör sem ağ la yı ağ la yı
var sam ağ la yı ağ la yı

Yücel
03.03.2017

D.C.

*Gani Mevlâm nasîb etse
Varsam ağlayı ağlayı
Medine'de Muhammed'i
Görsem ağlayı ağlayı*

*Sana altın oluk sana
Varan canlar kalır tana
Kara Donlu Kâbe sana
Varsam ağlayı ağlayı*

*Delil yapışa elime
Lebbeyk öğretse dilime
Ehram bezini belime
Sarsam ağlayı ağlayı*

*Çevre yanı kesme kaya
El kaldırıp amin diye
Arafat'daki vakfeye
Dursam ağlayı ağlayı*

*Hacılar deve katarlar
Kum deryasına batarlar
Şeytanı taşa tutarlar
Atsam ağlayı ağlayı*

*Akıtırlar kurban kanı
Esirgemez kimse canı
Mina'daki hac kurbanı
Olsam ağlayı ağlayı*

*Hüccac döner yana yana
Ciğerim döndü büryana
Şol Zemzem'den kana kana
İçsem ağlayı ağlayı*

*Aşık Yûnus der can ile
Kul olmuşum iman ile
Dilim zikr ü Kur'an ile
Varsam ağlayı ağlayı*